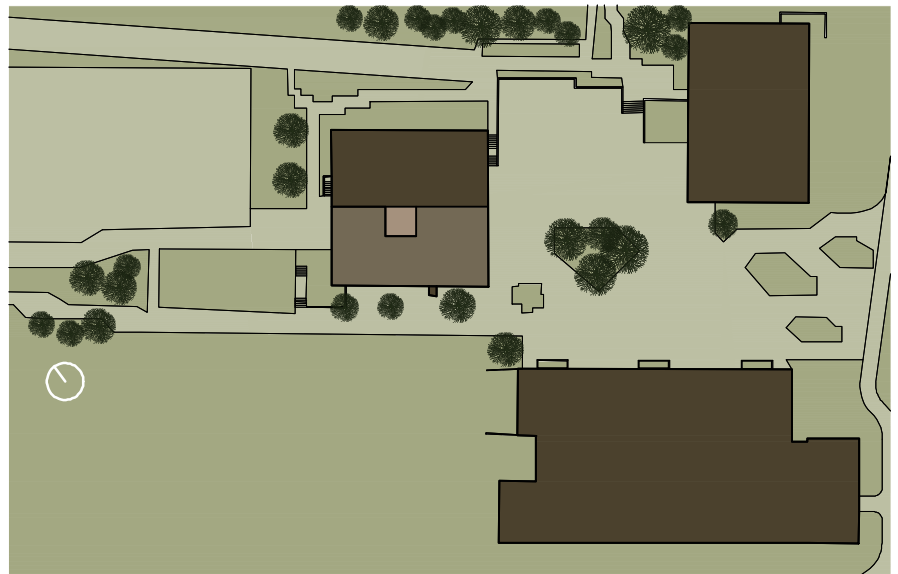


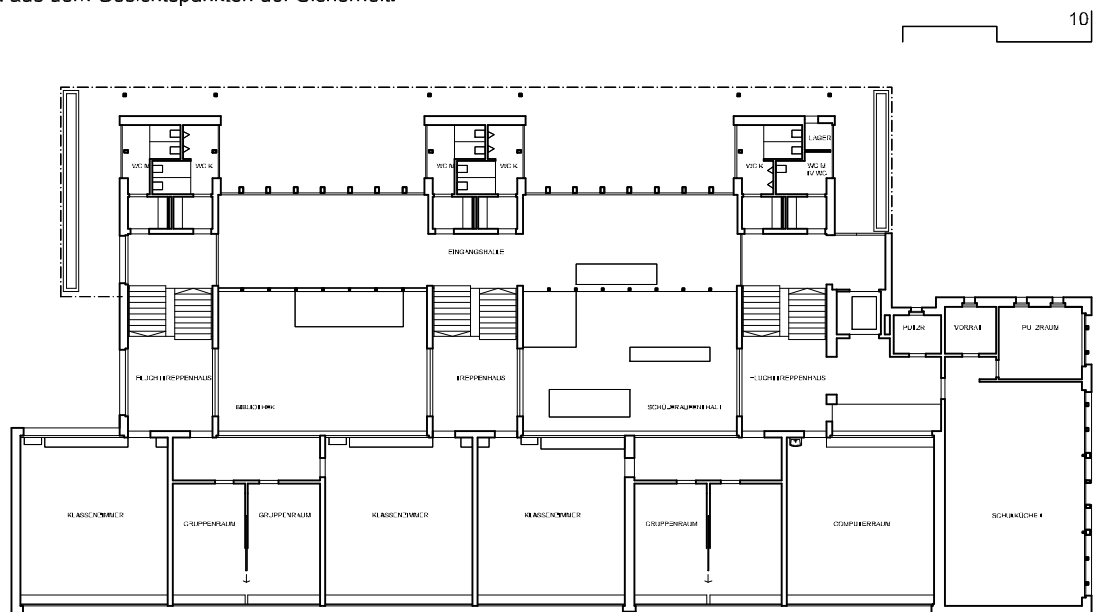
Sanierung und Umbau Schulanlage Seehalde, Niederhasli - 2007-2012
in Zusammenarbeit mit Palmieri Baumanagement



Studienauftrag, 1. Preis

Für die gesamte Schulanlage Seehalde, mit Ausnahme des Mehrzwecksaales, sollen Sanierungsmaßnahmen vorgenommen werden.

Dies betrifft die Umsetzung des neuen Volksschulgesetzes und des behindertengerechten Bauens, sowie Anpassungen im Bereich Brandschutz, in energetischen Belangen und aus dem Gesichtspunkten der Sicherheit.



Erdgeschoss

