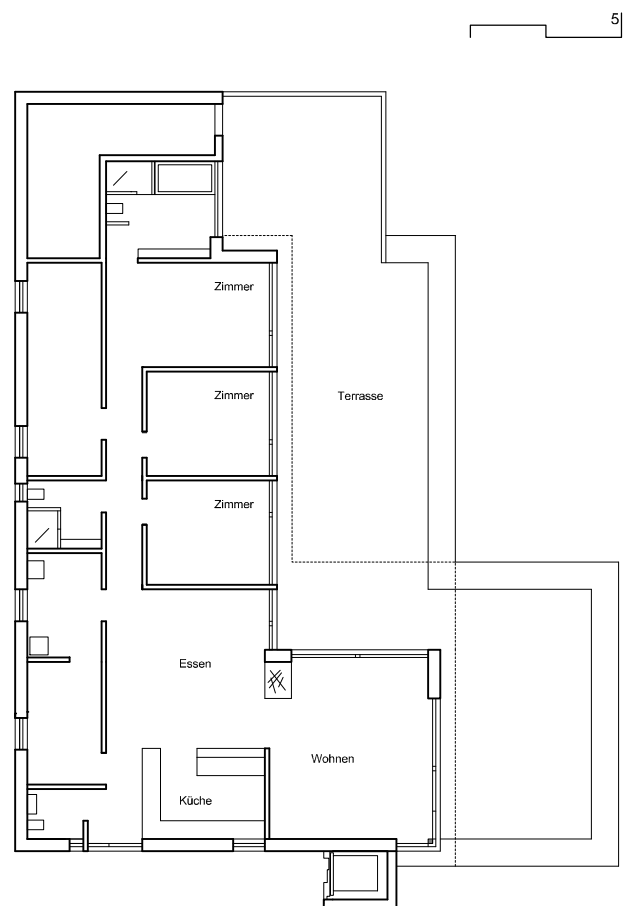




## Wettbewerb, 1. Preis

Das Grundstück verfügt über eine gleichmässige Hangneigung, die sich als optimal für eine Terrassenhaussiedlung anbot. Die Strukturierung des Grundrisses ermöglicht die bewusste Ausrichtung aller Zimmer gegen Südwesten und die Aussicht. Die versetzte Gliederung des Wohn- und Essbereiches erzeugt ein spannungsvolles Raumkontinuum, welches durch die zentrale Lage des Kamins zusätzlich zoniert wird.



Obergeschoss